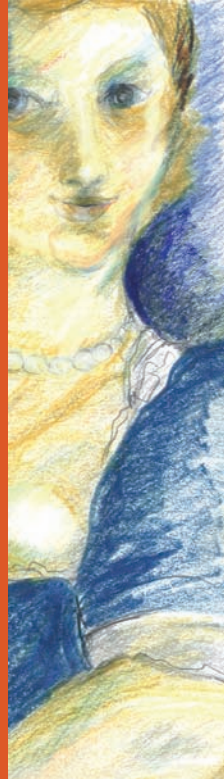
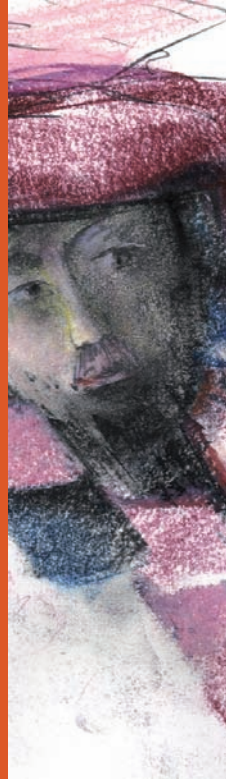


Studio HOPPE



ABGEKUPFERT? WIR BEI ANTON ULRICH

Zur Eröffnung der Ausstellung
im **Studio HOPPE**

am **31. August 2009** um **19.00 Uhr**

laden wir Sie und Ihre Freunde/innen herzlich ein.

Einführung: Marianne Winter

Studio HOPPE

Bildhauerin

Sabine Hoppe

Hamburger Straße 273 B
Schimmelhof / Eingang B 7
38114 Braunschweig

Telefon 0531.790414
info@bildhauerei-sabine-hoppe.de
www.bildhauerei-sabine-hoppe.de

Öffnungszeiten

DI 15.00 bis 20.00 Uhr

DO 11.00 bis 17.00 Uhr

SA 13.00 bis 16.00 Uhr

... und nach Vereinbarung.

- bis 30. September 2009.

Irmela Bernhardt, IrmelaBernhardt@gmx.de

Gudrun Erchinger, H_G_Erchinger@hotmail.com

Hilu Kahmann-Frey, hilu@kahmann-frey.de

Dagmar Primas, Primas-Cosmann@t-online.de

Ulrike Rixe, Foto-rix@gmx.de

Isabelle Skibinski, i.skibinski@ibmb.tu-bs.de